



# **Große Druckluft- Motoren**

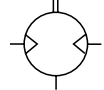
*Serie P1V-B*

*Katalog PDE2541TCDE-ul  
Dezember 2006*



# Große Druckluft-Motoren - P1V-B

**HINWEIS!** Alle technischen Daten beziehen sich auf einen Arbeitsdruck von 6 bar.



## Große Druckluft-Motoren

Diese großen Druckluft-Motoren sind für den Einsatz unter strengen Umgebungsbedingungen vorgesehen, wo höchste Ansprüche an Leistung, Drehmoment, Robustheit und Betriebssicherheit gestellt werden.

### Daten für den umsteuerbaren Druckluft-Motor

Nennleistung	Leerlauf-Drehzahl	Nenn-drehzahl	Nennmoment	Mindestanzugsmoment	Luftverbrauch bei Nennleistung	Anschluss	Min. Rohr-ID.	Gewicht	Bestell-Nr.
kW	U/min	U/min	Nm	Nm	l/s		mm	kg	
5,1	600	300	160	240	103	G1	25	30	<b>P1V-B510A0060</b>
9	1600	800	107	160	167	G1	25	36	<b>P1V-B900B0160</b>
9	800	400	215	320	167	G1	25	36	<b>P1V-B900B0080</b>
18	6000	3000	57	85	334	G2	43	53	<b>P1V-BJ00C0600</b>

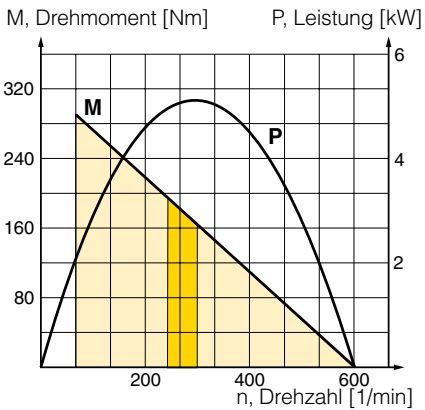
### Technische Daten

Arbeitsdruck Max 7 bar  
 Temperaturbereich -30 °C bis +100 °C  
 Betriebsmedium Gefilterte trockene und geölte Druckluft der Qualitätsklasse ISO 8573-1 Klasse 3.-.5 für die Anwendung in Räumen und mit einem Taupunkt, der beim Betrieb im Freien unter der Umgebungstemperatur liegt.

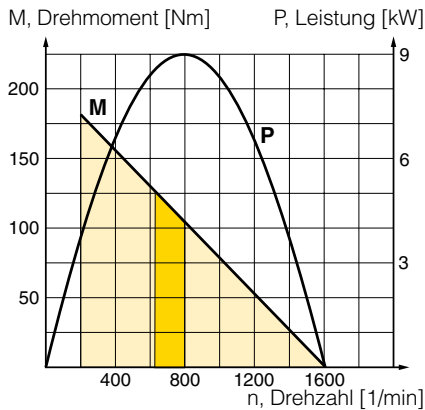
### Werkstoffangaben

Motorgehäuse Lackierter Stahl  
 Welle Gehärteter Stahl

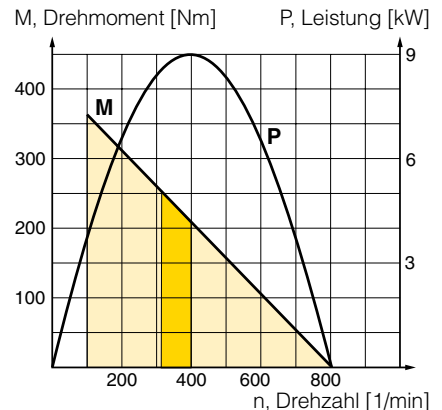
#### P1V-B510A0060



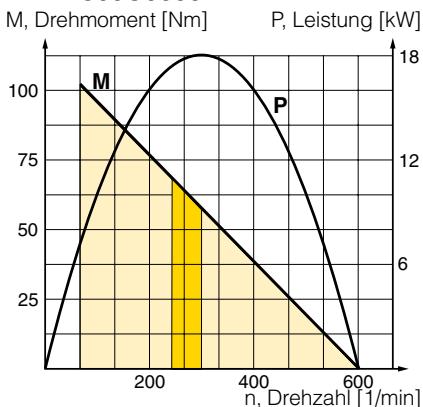
#### P1V-B900B0160



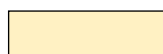
#### P1V-B900B0080



#### P1V-BJ00C0600



Tabellen- und Diagrammangaben  
 Sämtliche Zahlenwerte sind als Kenndaten mit einer Toleranz von +/-10% zu verstehen.



**Möglicher Arbeitsbereich des Motors.**

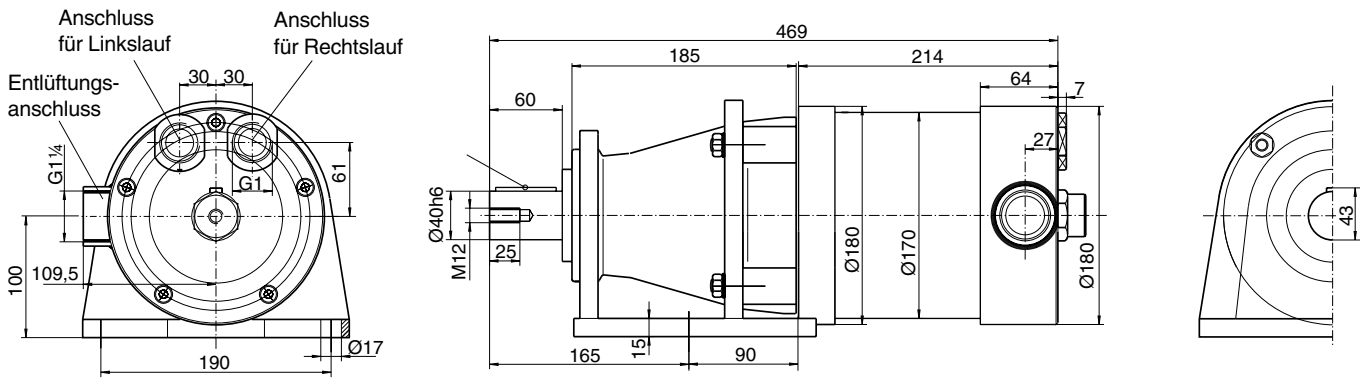


**Optimaler Arbeitsbereich des Motors.**

Höhere Drehzahl = größerer Lamellenverschleiß  
 Niedrigere Drehzahl mit hohem Drehmoment = größerer Getriebeverschleiß

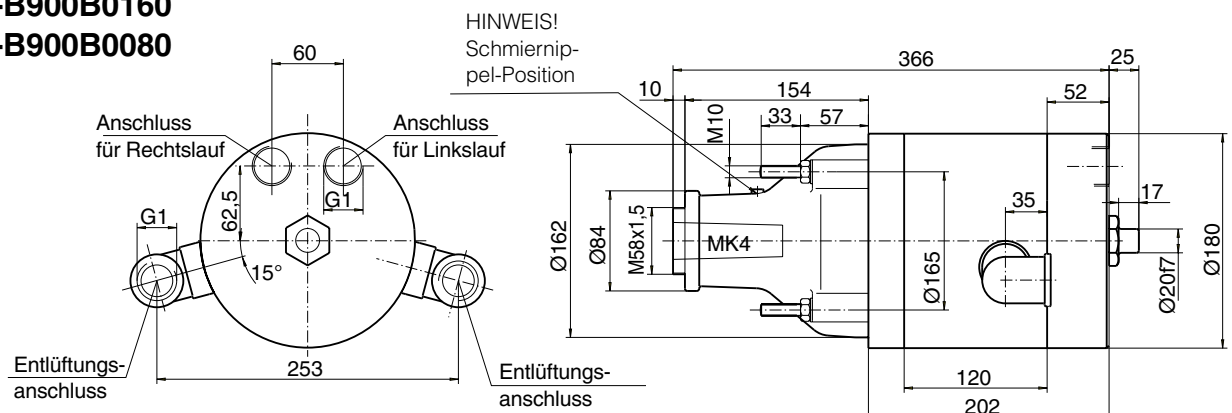
# Große Druckluft-Motoren - P1V-B

## P1V-B510A0060



## P1V-B900B0160

## P1V-B900B0080



## P1V-BJ00C0600

